



Concept 360°

Établissement primaire de Coppet - Terre Sainte

CESCOT du 21 septembre 2022



Conseil de direction: Mme Trolliet - M. Aeschbach - Mme Mosimann - M. Praplan - Mme Courbet - Mme Dupuis - Mme Lager

Comité de projet: Mme Courbet – M. Praplan – Mme Lager **Pilotage:** Mme Lager

Référente PPLS, psychologue: Mme Fuchs - **Référente Santé, infirmière:** Mme Fabbri

Référent Socio-éducatif, éducateur: M. Pittet



CONTEXTE



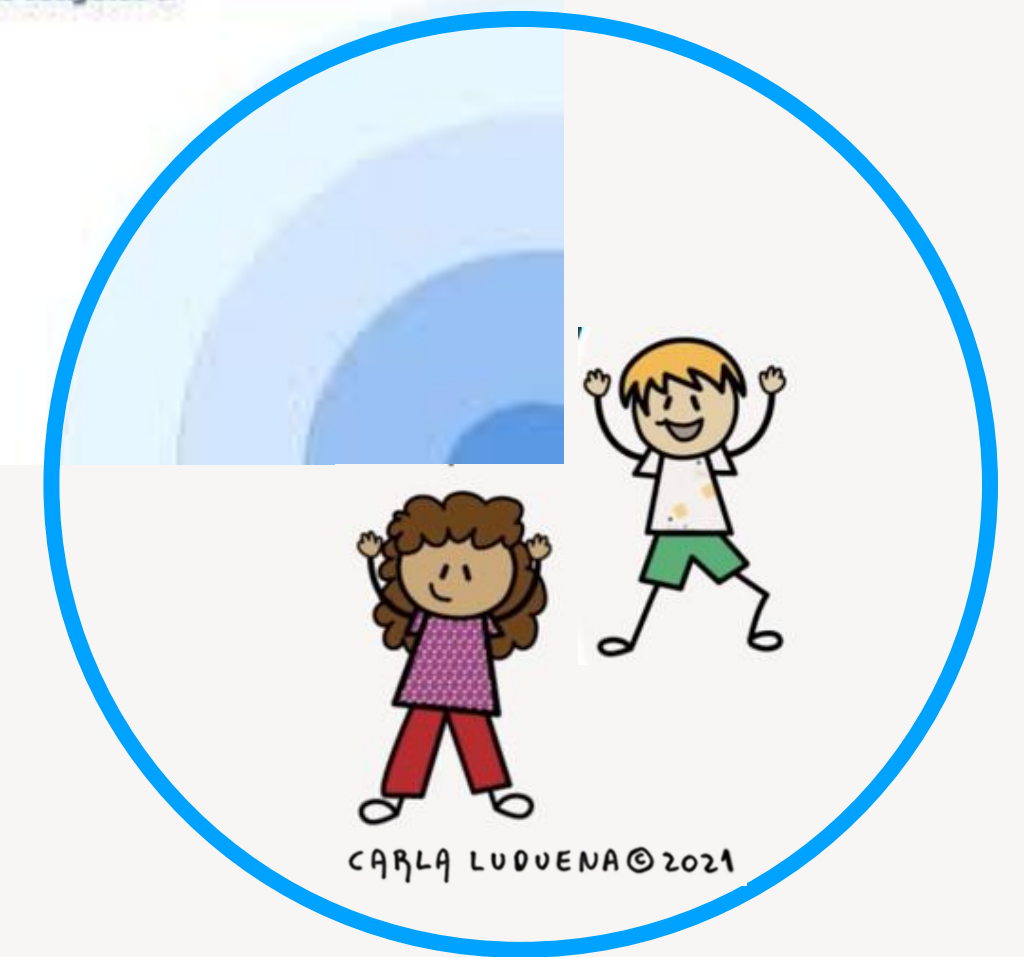
 **OBJECTIFS**  **DE DÉVELOPPEMENT DURABLE**

1 PAS DE PAUVRETÉ 	2 FAIM «ZÉRO» 	3 BONNE SANTÉ ET BIEN-ÊTRE 	4 ÉDUCATION DE QUALITÉ 	5 ÉGALITÉ ENTRE LES SEXES 	6 EAU PROPRE ET ASSAINISSEMENT 
7 ÉNERGIE PROPRE ET D'UN COÛT ABORDABLE 	8 TRAVAIL DÉCENT ET CROISSANCE ÉCONOMIQUE 	9 INDUSTRIE, INNOVATION ET INFRASTRUCTURE 	10 INÉGALITÉS RÉDUITES 	11 VILLES ET COMMUNAUTÉS DURABLES 	12 CONSOMMATION ET PRODUCTION RESPONSABLES 
13 MESURES RELATIVES À LA LUTTE CONTRE LES CHANGEMENTS CLIMATIQUES 	14 VIE AQUATIQUE 	15 VIE TERRESTRE 	16 PAIX, JUSTICE ET INSTITUTIONS EFFICACES 	17 PARTENARIATS POUR LA RÉALISATION DES OBJECTIFS 	

État de droit, Éducation, Jeunesse et Sport
Direction générale de l'éducation, de la jeunesse et du sport (DGJE)
Service de l'enseignement obligatoire et de l'appui à l'élève (SEAE)
Service de promotion de la jeunesse (SPJ)

Concept 360°

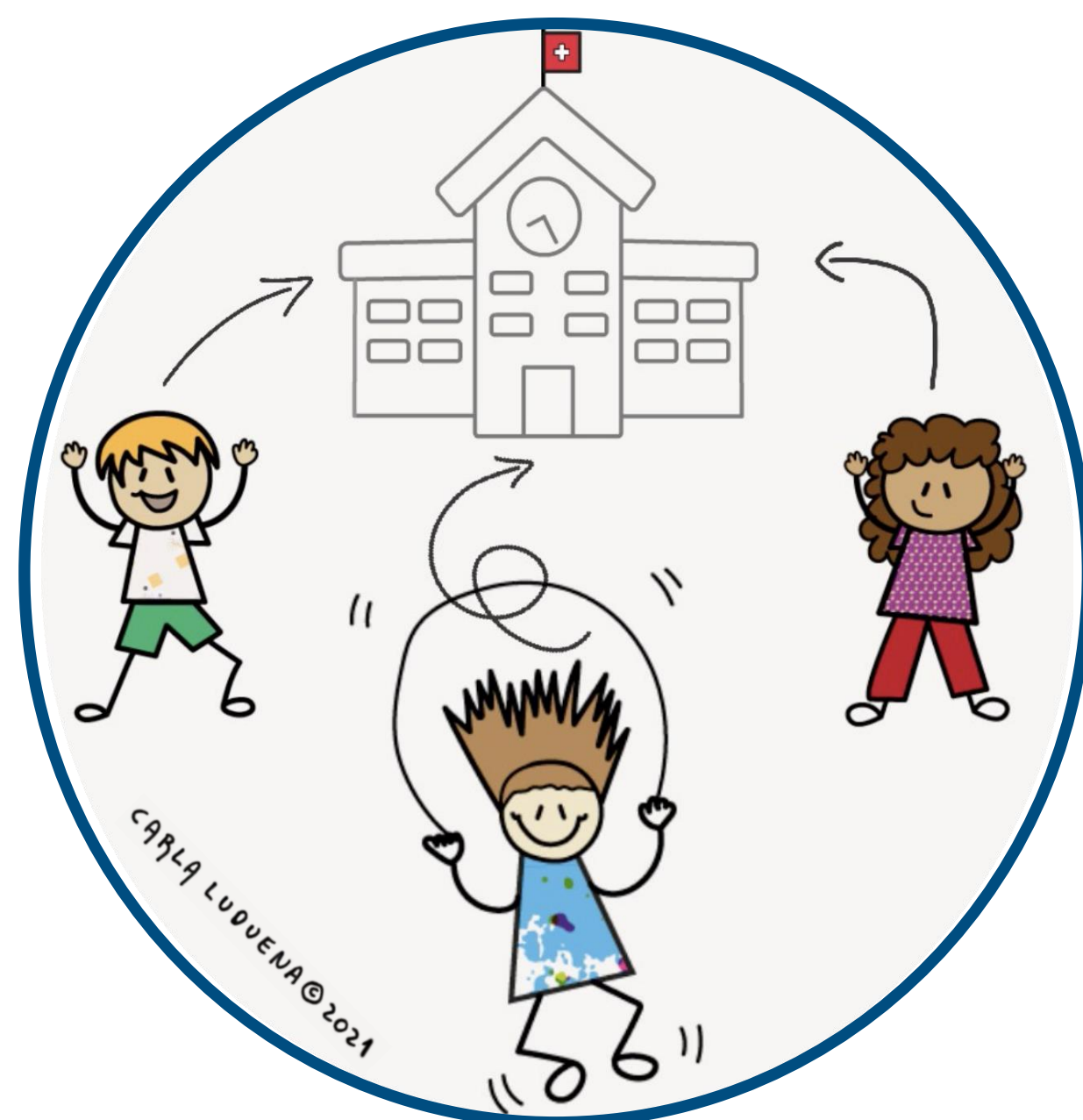
Concept cantonal de mise en œuvre et de coordination des mesures spécifiques en faveur des élèves des établissements ordinaires de la scolarité obligatoire.



➔ **2030**



NOS VALEURS



Viser la qualité

Assurer l'équité
Favoriser le dialogue

L'exigence & la fermeté
La bienveillance & l'écoute

Le respect & la confiance mutuelle
Renforcer le sentiment de sécurité
Prendre soin des besoins de toutes et tous

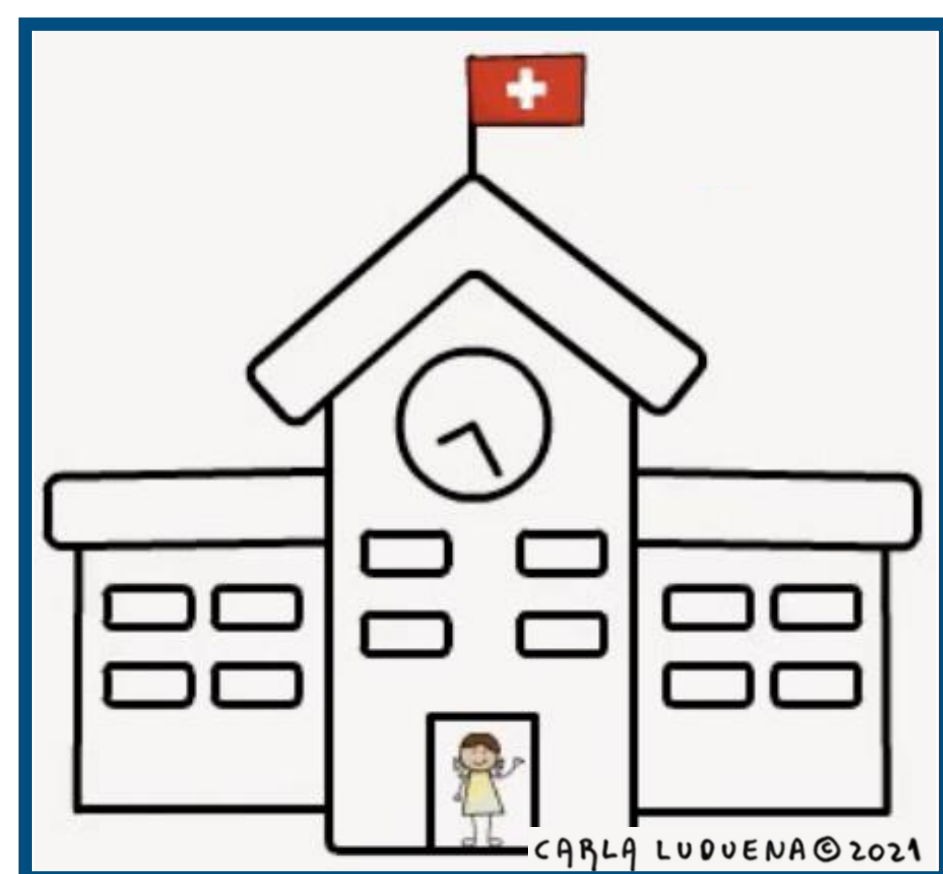
Favoriser un climat serein et propice au travail
Soutenir les élèves dans leurs efforts d'apprentissage



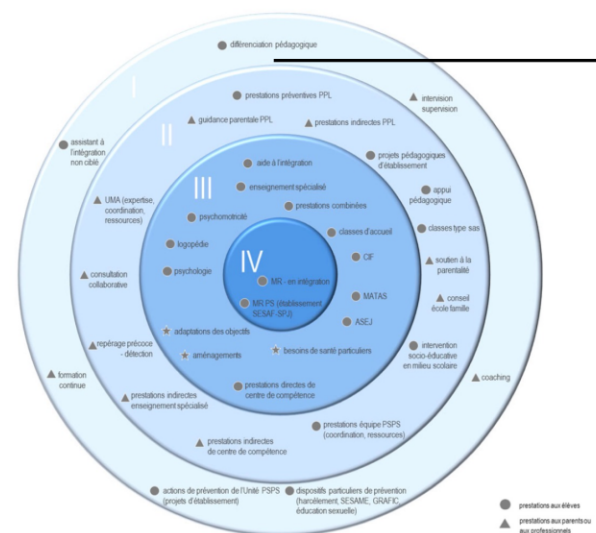
NOS PROCESSUS



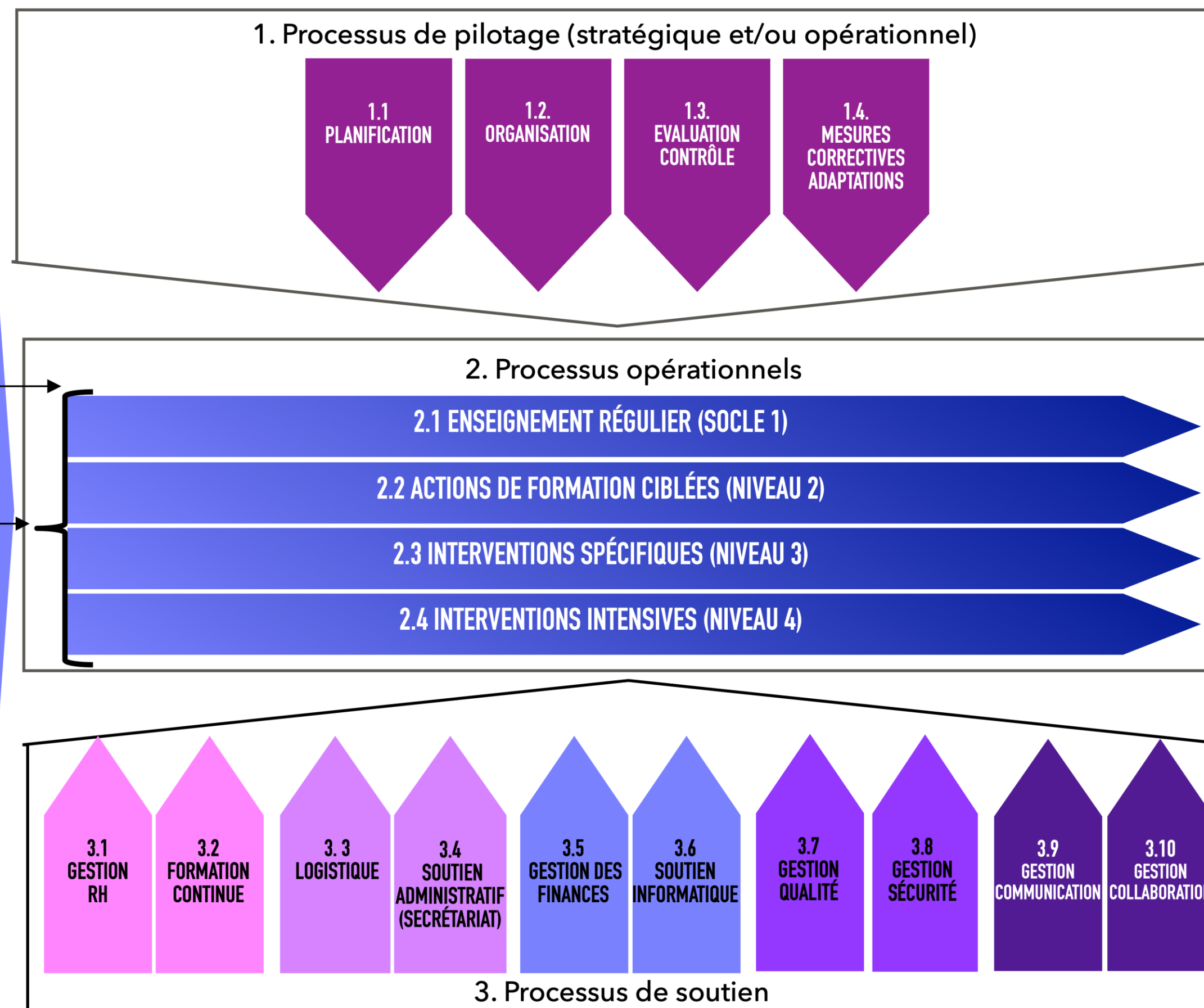
Comment fonctionne notre établissement?



Le  de notre métier



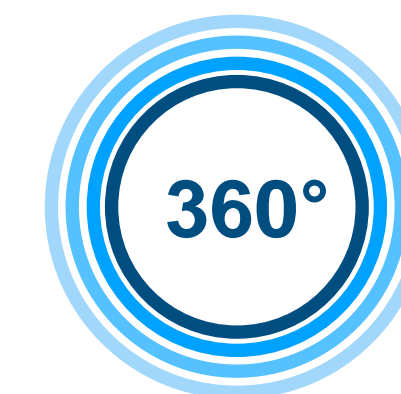
INPUTS ELÈVES




OUTPUTS ELÈVES FORMÉS / ORIENTÉS VERS CYCLE 3



NOS PROCESSUS



Le  de notre métier

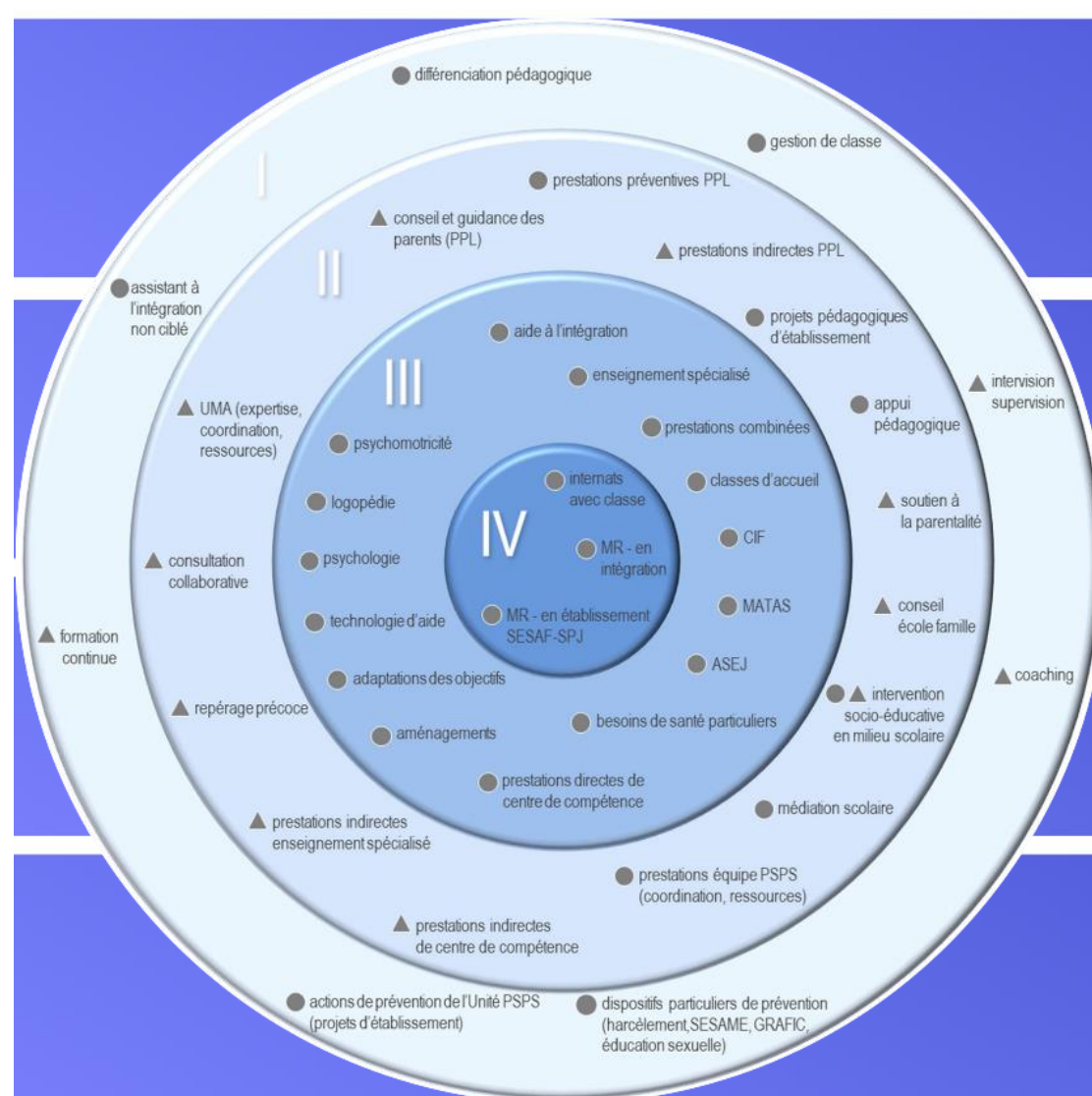
2. Processus opérationnels

2.1 ENSEIGNEMENT RÉGULIER (SOCLE 1)

2.2 ACTIONS DE FORMATION CIBLÉES (NIVEAU 2)

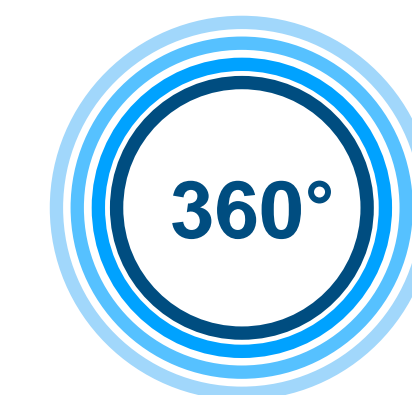
2.3 INTERVENTIONS SPÉCIFIQUES (NIVEAU 3)

2.4 INTERVENTIONS INTENSIVES (NIVEAU 4)





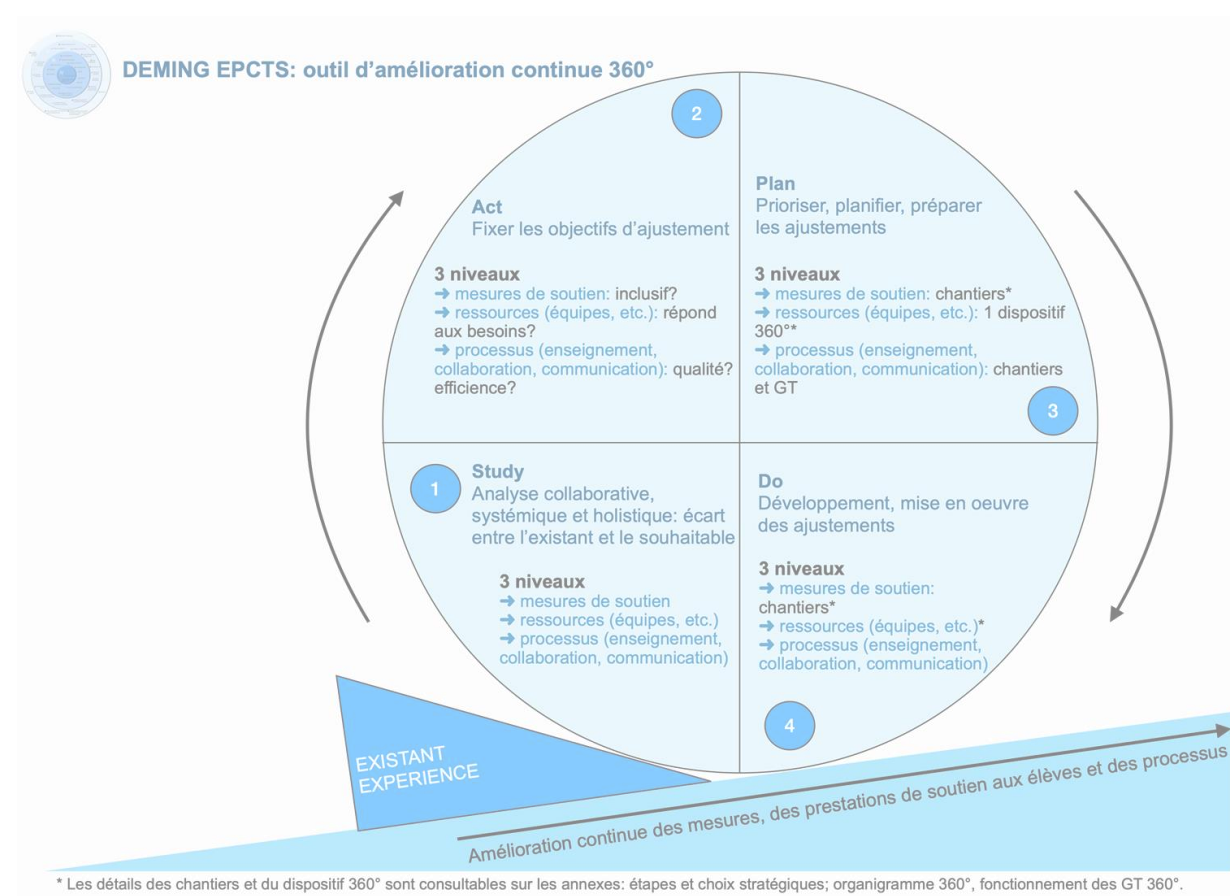
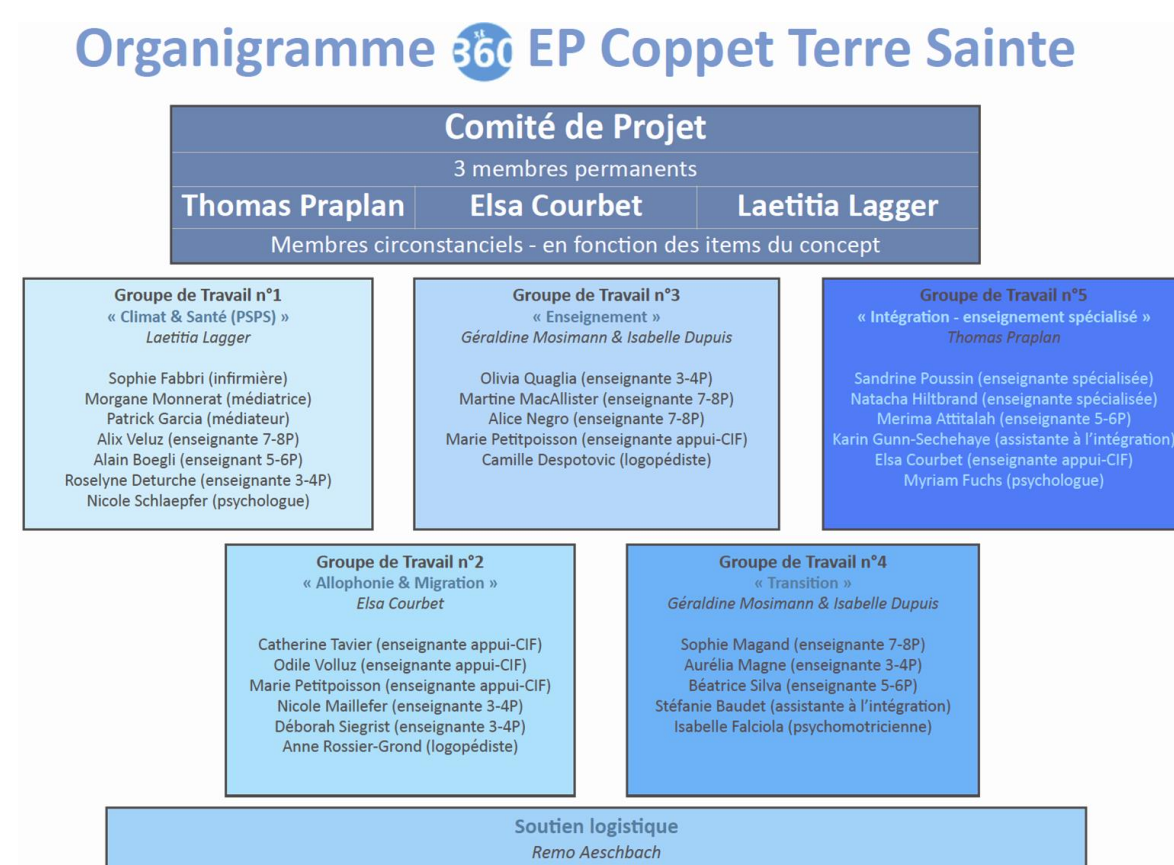
ORGANISATION DE LA DÉMARCHE



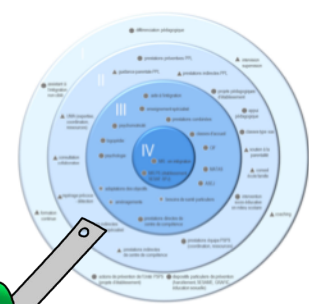
Création d'un dispositif de travail

Utilisation d'une méthode de travail

Clarification de la mission Définition des rôles

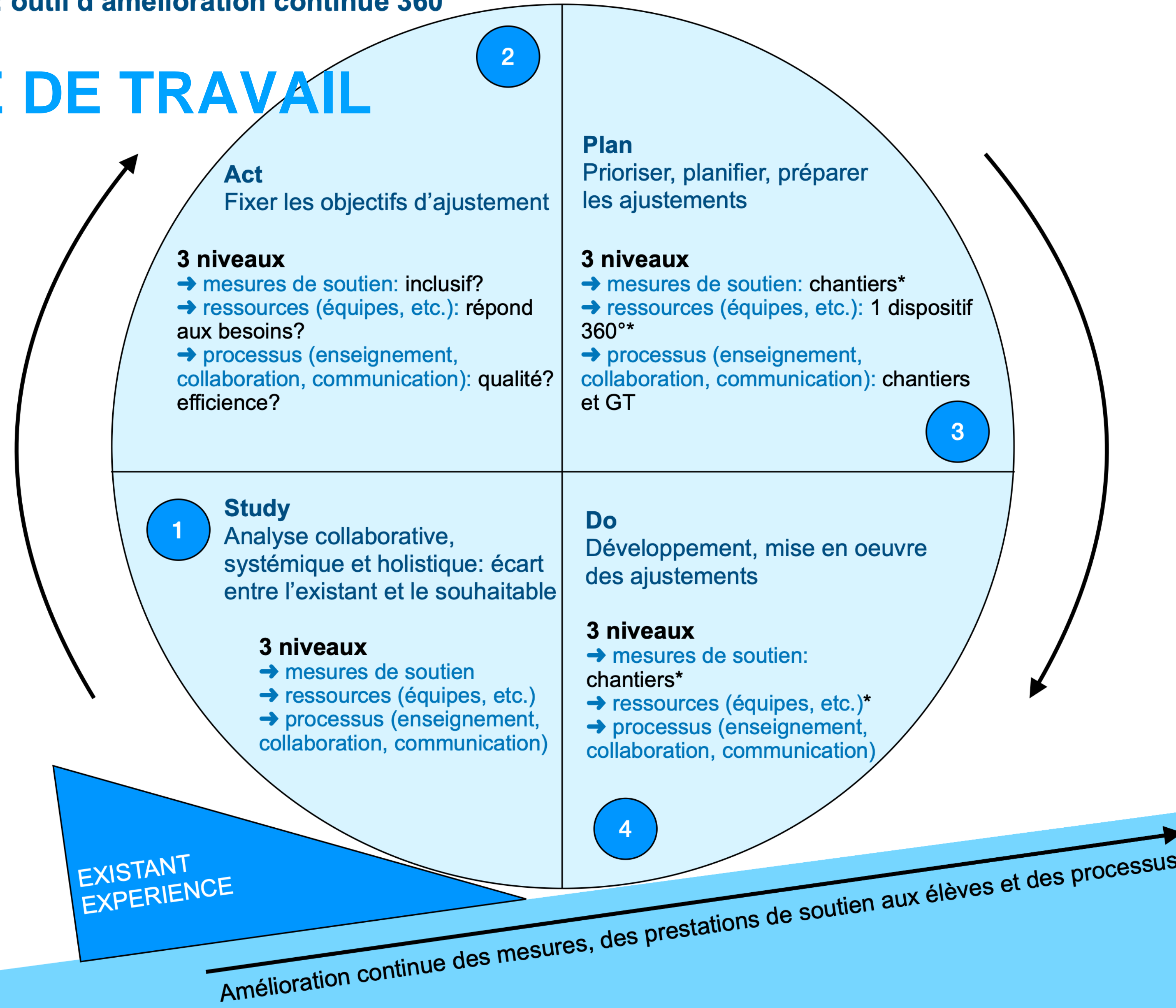


MISSION - RÔLE - FONCTIONNEMENT / GT360°- EPCTS	
MISSION	<p>S'assurer que les conditions favorables aux apprentissages et à la réussite de tous les élèves sont présentes au sein de l'EP: sentiment de sécurité, climat serein, relations positives, communication, etc.</p> <p>Participer à une politique scolaire visant la promotion du bien-être (physique, relationnel, psychologique et pédagogique).</p> <p>Art.5 LEO: Buts de l'école L'école assure, en collaboration avec les parents, l'instruction des enfants. Elle seconde les parents dans leur tâche éducative. ZEPa offre à tous les élèves les meilleures possibilités de développement, d'intégration et d'apprentissages, notamment par le travail et l'effort. Elle vise la performance scolaire et l'égalité des chances. 3Plus particulièrement, elle vise à faire acquies à l'élève des connaissances et des compétences, à développer et à exercer ses facultés intellectuelles, manuelles, créatives, et physiques, à former son jugement et sa personnalité et à lui permettre, par la connaissance de soi-même et du monde qui l'entoure ainsi que par le respect des autres, de s'insérer dans la vie sociale, professionnelle et civique.</p>
RÔLES	<p>1. Transmettre et faire remonter les informations entre CoPro / CDire et maîtres.</p> <p>2. Evaluer les besoins des maîtres (+élèves) et proposer des pistes et/ou des formations (pédagogique, travail, formation continue, forums, échanges de pratiques etc.) qui y répondent.</p> <p>3. Utiliser les membres du groupe comme personnes ressources, expertes de leur domaine cible qui « distillent » le projet, répondent aux questions, etc.</p>
FONCTIONNEMENT - Chaque GT ...	
A	... est autonome (rythme + gestion)
B	... suit les 4 phases de travail**
C	... procède à des séquences / réunions de travail / garde des traces
D	... utilise les supports ad hoc et fournit des livrables
E	... respecte les échéances
F	... respecte le processus participatif
G	... évalue le travail / partenariat de groupe**
**	PHASES
1)	Recenser - identifier les besoins
2)	Modéliser / proposer et organiser les améliorations à mettre en place
3)	Evaluer les améliorations apportées ou nouvelles prestations créées
4)	Corriger en fonction de l'évaluation
**	PRINCIPES PARTENARIAT
-	Principe d'intérêt mutuel: intérêt de chaque partie
-	Egalité des partenaires: relations d'égal à égal
-	Autonomie des partenaires: s'engageant de leur propre chef et restent libres dans leur action
-	Evaluation entre partenaires: prendre le temps pour évaluer de manière continue le travail en groupe



DEMING EPCTS: outil d'amélioration continue 360°

MÉTHODE DE TRAVAIL



* Les détails des chantiers et du dispositif 360° sont consultables sur les annexes: étapes et choix stratégiques; organigramme 360°, fonctionnement des GT 360°.



DÉROULEMENT DE LA DÉMARCHE



1. Séances d'information
juillet 2019

2. Création du dispositif
et Comité de projet
dès août 2019

3. Appropriation du
Concept
avril 2020 - mars 2021

4. Inventaires
(prestations - besoins)
mars 2019
août 2019 - juillet 2020

5. Participation des
acteurs
-> au sein du dispositif
-> journée de travail mars 2021
-> consultation

6. Choix stratégiques et
opérationnels du Comité
de projet
septembre 2020

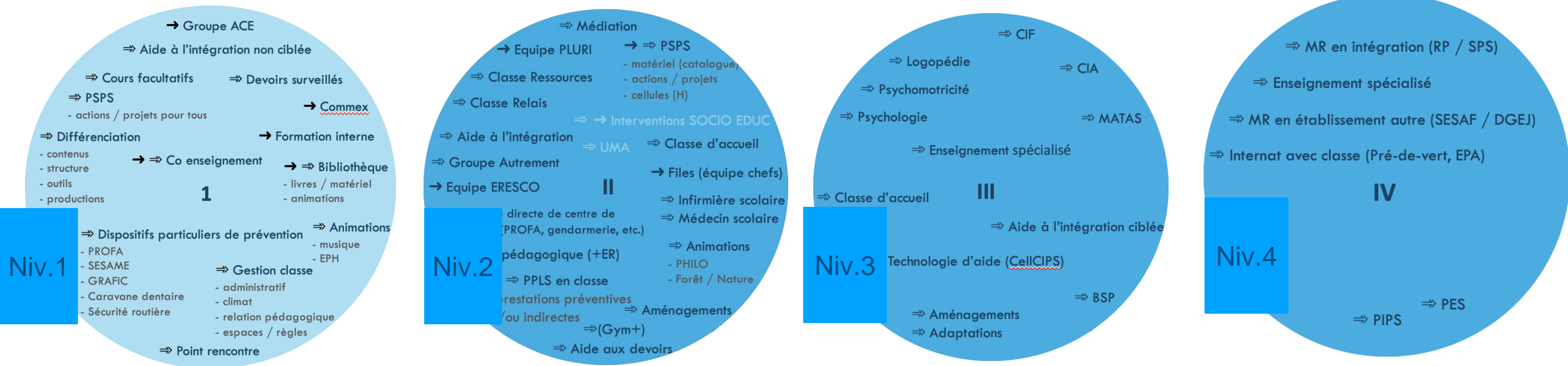
7. Révision annuelle du
Concept
-> définie dans le cadre
de travail des GT

8. Rédaction et
restitution V1
avril 2022 -> consultation
mai 2022 -> modifications
Juin 2022 -> restitution DGEO





PREMIER INVENTAIRE - 2019



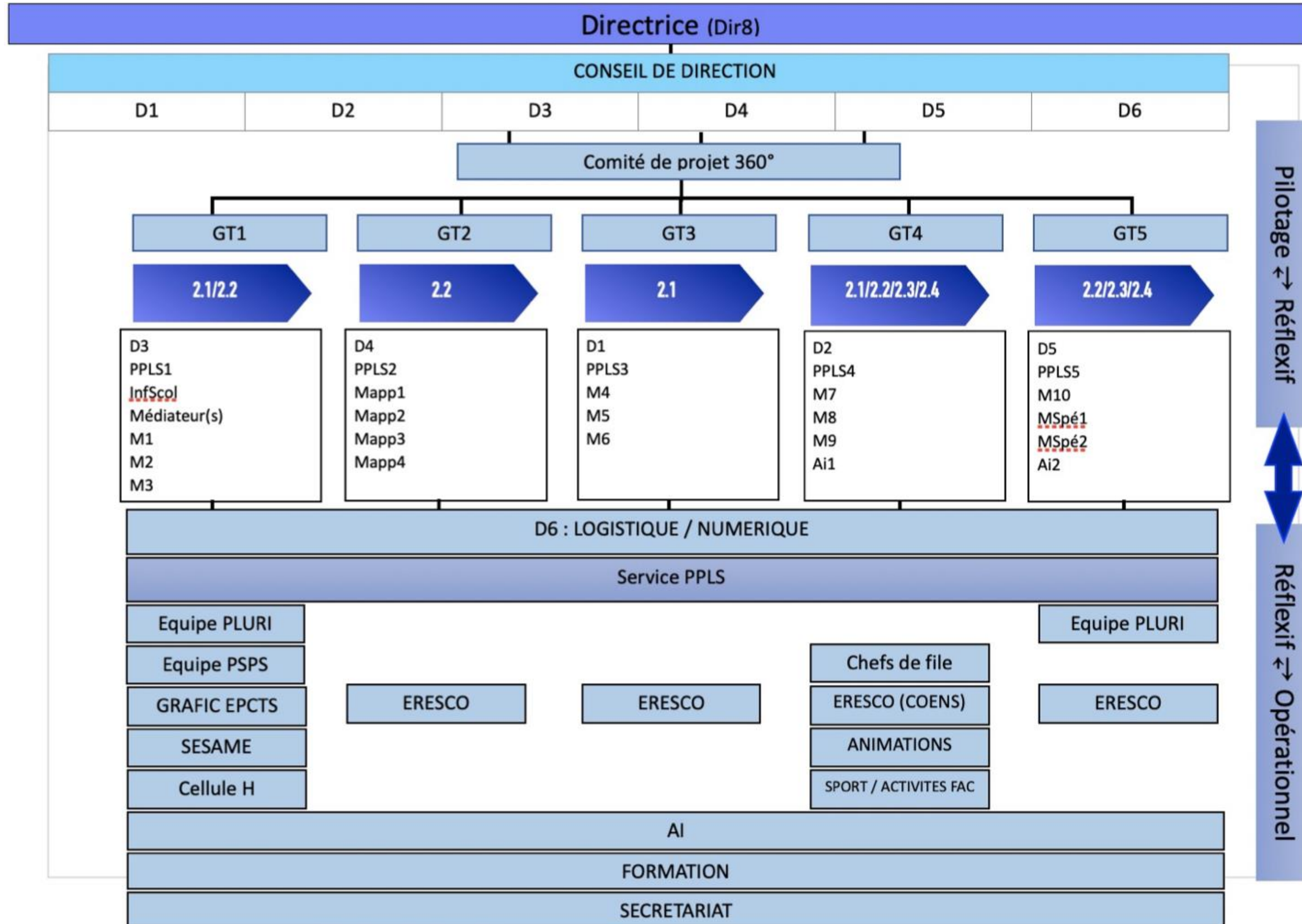
Mesures et prestations



RESSOURCES & PARTENAIRES

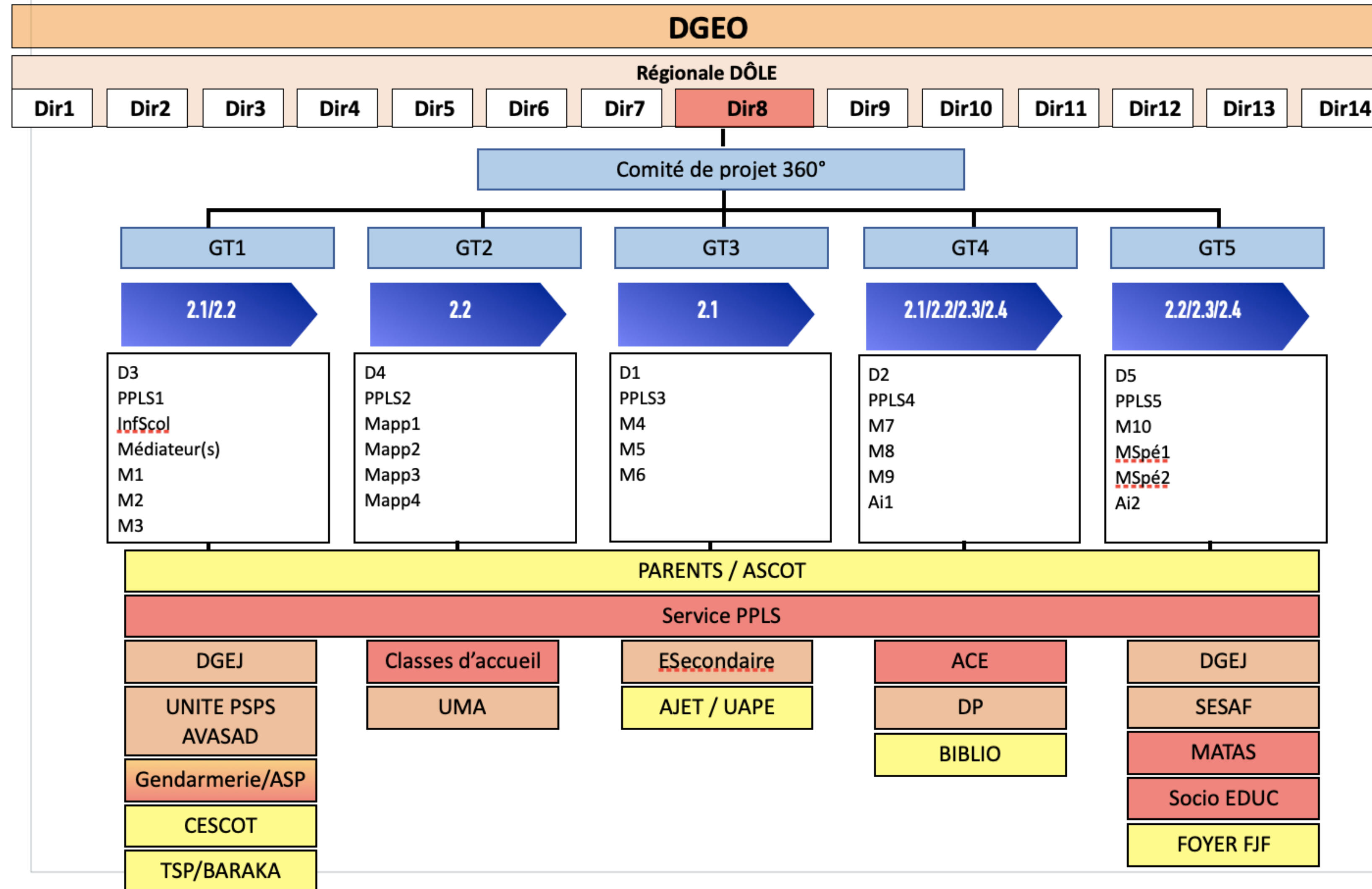


Internes





RESSOURCES & PARTENAIRES

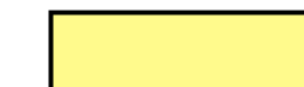


Externes

Ressource externe **cantonale** EPCTS

Ressource externe **régionale** EPCTS

Ressource externe **locale** EPCTS

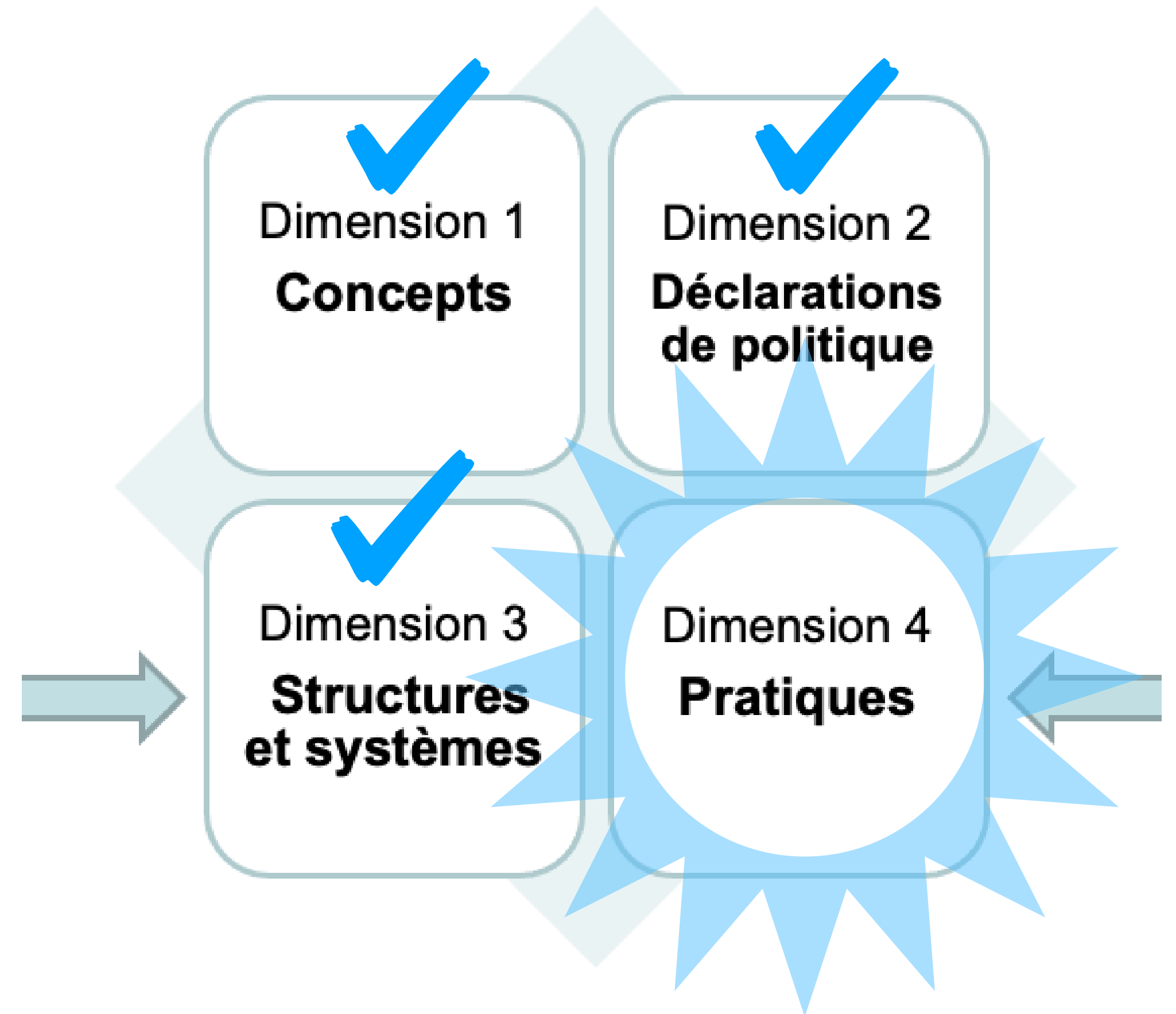




ORIENTATIONS



-  **Soutien de qualité** ✓
-  **Collaborations** ✓
-  **Ressources** ✓
-  **Inclusion et équité** ✓
-  **Présence - participation - réussite** ✓
-  **Formation: accès, offre** ✓





SUPPORT – Share Point Office 365

